

**PUSAT INFORMASI PARIWISATA DAN KEBUDAYAAN
SULAWESI SELATAN
DENGAN PENDEKATAN ARSITEKTUR MODERN**

Andi Nur Fadillah⁴, Irma Rahayu⁵, Taufik Arfan⁶

Jurusan Arsitektur Fakultas Sains & Teknologi UIN Alauddin Makassar

E-mail ; Dilladi54@yahoo.com, irmamgee@yahoo.co.id, taufik arfan@gmail.com

ABSTRACT

Planning and design aims to design a tourism information and culture center with Modern Architecture approach, this design limited on several issues there are the architectural issues, particularly spatial, space requirements and appearance of the building, while the method used is the study of literature / literary studies , surveys (form of field observations and data collection of building where has a similar function to the tourism information and cultural center) , and analyzing the data obtained. The result of the design is the creation of tourism information and culture South Sulawesi center in Makassar with modern architecture approach with the ability of the building to accommodate the times when the building is nuanced and modern look , with a modern form so that, this building more interesting to prospective visitors.

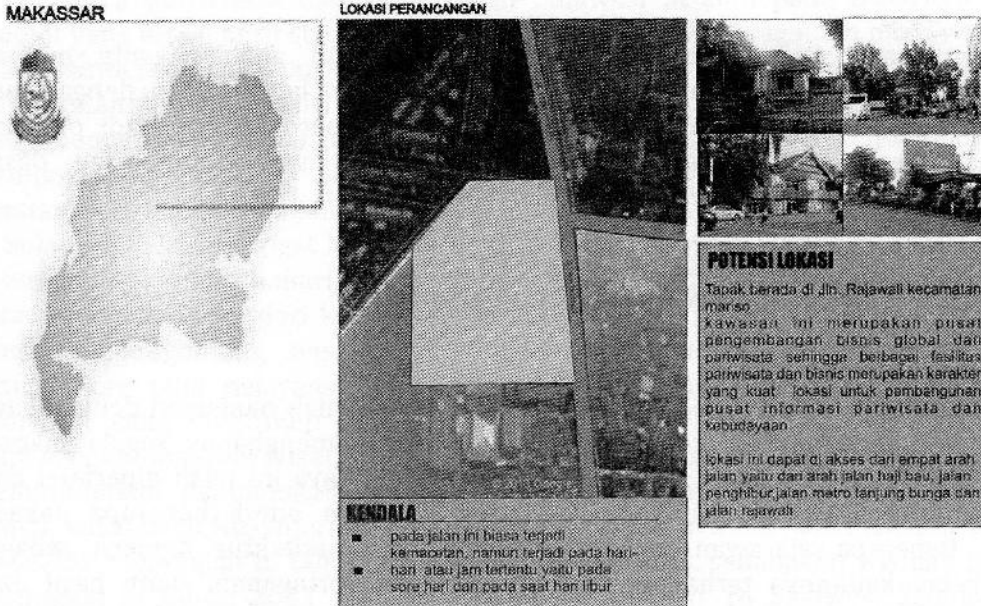
Keywords ; information , tourism , culture , modern

⁴ Alumni Jurusan Teknik Arsitektur UIN Alauddin Makassar Angkatan 2013

⁵ Dosen Jurusan Teknik Arsitektur UIN Alauddin Makassar

⁶ Dosen Jurusan Teknik Arsitektur UIN Alauddin Makassar

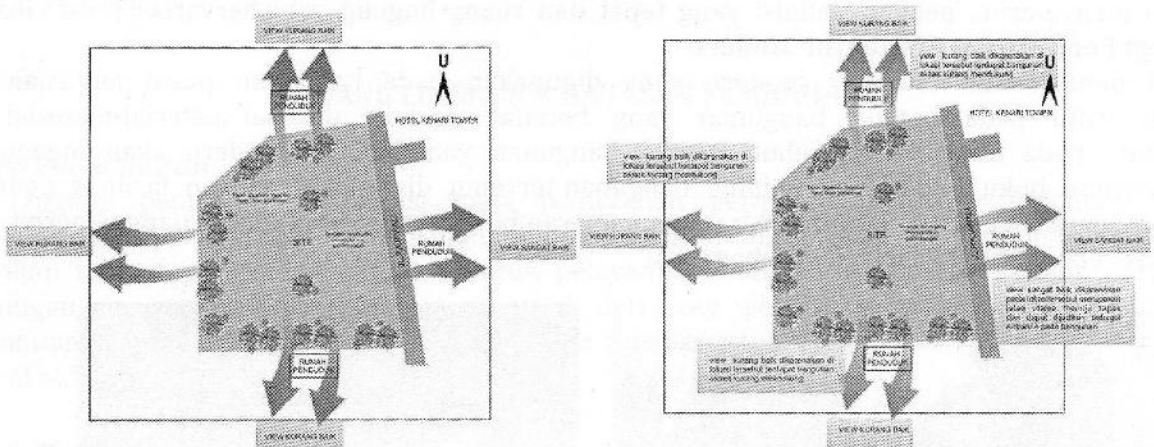
HASIL PERANCANGAN



Lokasi Perancangan

Gambar 2 Lokasi perancangan (sumber : analisis pribadi)

View Bangunan



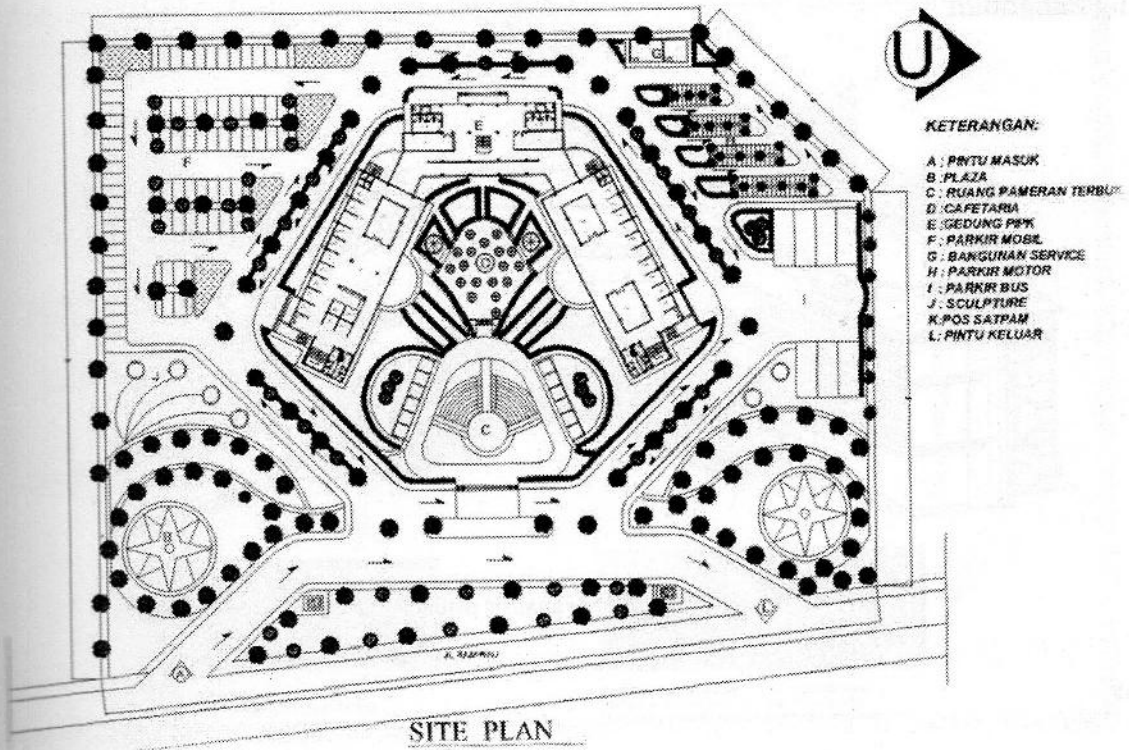
Gambar 3. View bangunan (sumber : analisis pribadi)

Site Plan

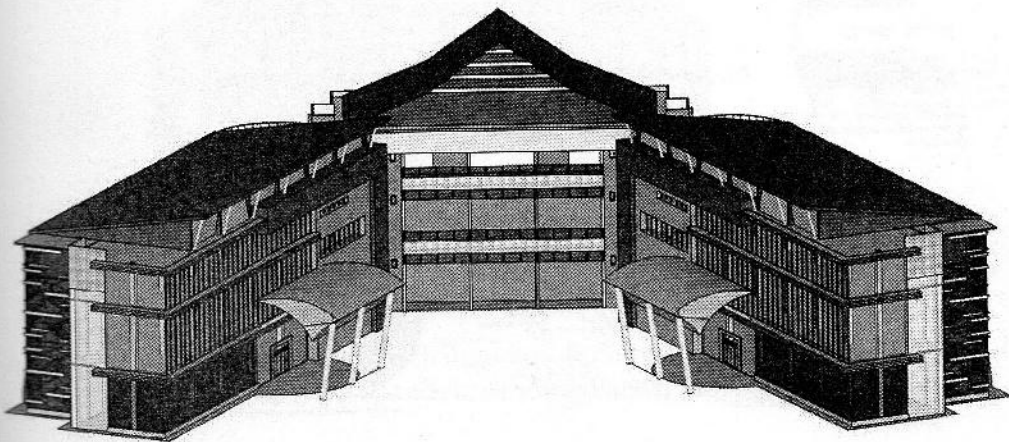
Nama Proyek : Pusat informasi pariwisata dan kebudayaan Sulawesi Selatan dengan pendekatan arsitektur modern

Lokasi Proyek : Jl. Rajawali

Luasan Tapak : 1.3 Ha

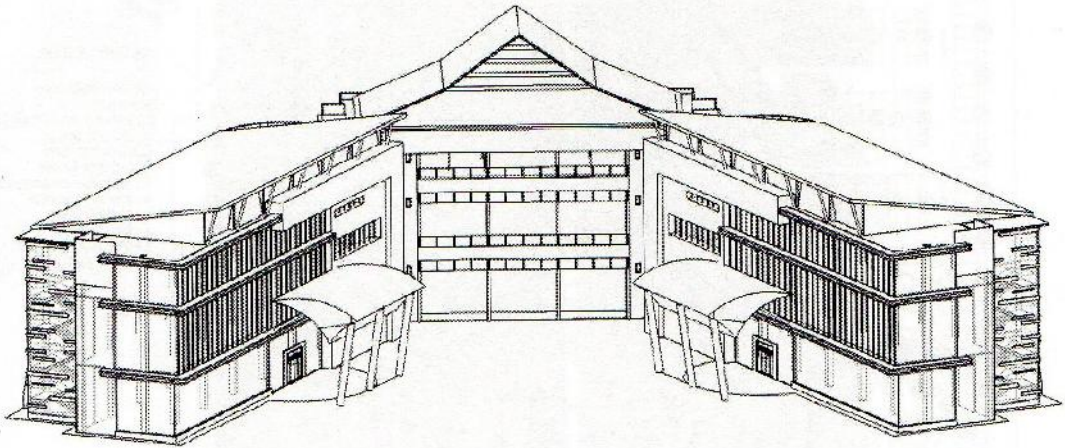


Gambar 4. Site Plan
(sumber : analisis pribadi)



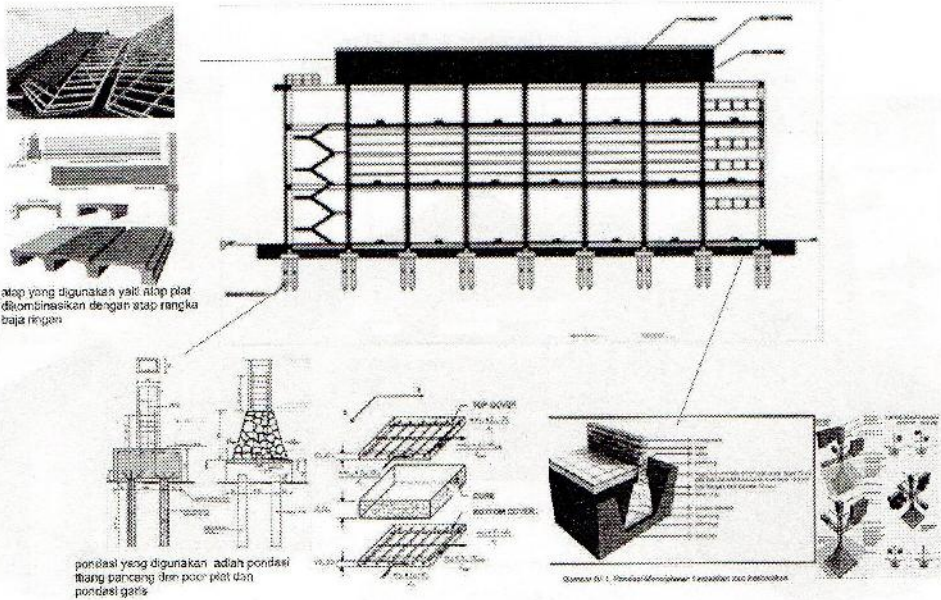
Gambar 5. Bentuk bangunan
(sumber : analisis pribadi)

Pusat Informasi Pariwisata dan kebudayaan Sulawesi Selatan akan menjadi sarana informai bagi masyarakat umum, sehingga dalam penampilannya bangunan harus bersifat terbuka, menarik
Selubung Bangunan



Gambar 6. Selubung bangunan
(sumber : analisis pribadi)

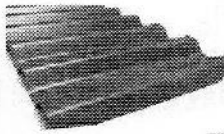
Struktur



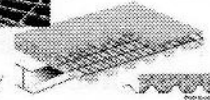
- a. Sub Struktur
Struktur atap dengan menggunakan plat beton dikombinasikan dengan rangka baja dapat
- b. Middle struktur
Pada bangunan yang direncanakan menggunakan material beton bertulang pada kolom dan balok
- c. Sistem sub struktur

yang direncanakan adalah pondasi tiang pancang, poer dan pondasi garis. Konstruksi yang digunakan adalah konstruksi baja dan konstruksi beton bertulang.

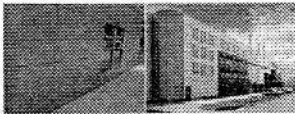
Material



atap spandek digunakan pada bangunan ini



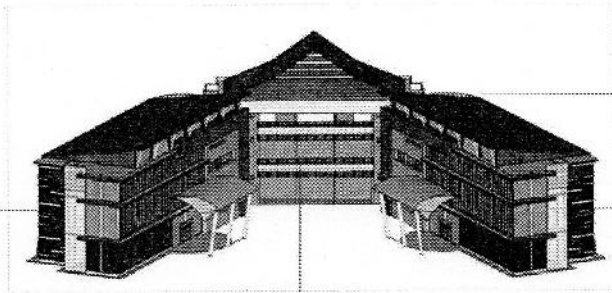
menggunakan atap plat beton dan rangka baja ringan



bangunan ini menggunakan material aluminium composite panel pada dinding



selain menggunakan aluminium composite panel bangunan ini menggunakan material kaca yang kemudian memberi kesan modern pada bangunan ini



pada bangunan ini material dindingnya menggunakan aluminium composite panel dari kaca

penggunaan atap spandek pada bangunan

penggunaan kaca pada bangunan memberi kesan modern pada bangunan dan penghijauan pada bangunan

sebagian dinding menggunakan batu ringan

Material bangunan yang diterapkan pada bangunan tersebut diantaranya ACP pada dinding luar, Dinding Kaca, Rangka Baja Ringan, Atap spandek, Dinding Partisi Kalsi dan sebagainya.

DAFTAR PUSTAKA

- Badan Pusat Statistik, (2011), Makassar Dalam Angka 2011, Laporan, Pemerintah Daerah Kota Makassar.
- Nur Fadillah, Andi (2012), Pusat informasi pariwisata dan kebudayaan Sulawesi Selatan dengan Pendekatan Arsitektur Modern, Acuan Perancangan, Universitas Islam Negeri Alauddin Makassar , Makassar.
- Neufert, Ernst, 1999, Data Arsitek, Edisi Kedua, Jilid II, Terjemahan Sjamsu Amril, Jakarta : Erlangga.
- Neufert, Ernst, 2000, Neufert Architects' Data, Third edition, Blackwell PublisingRasmawati. (2005), Book Store di Makassar, Skripsi, Universitas Hasanuddin, Makassar.
- Dinas kebudayaan dan kepariwisataan provinsi sulsel. Analisa informasi pasar 2011, Sulawesi selatan